

# The Rusty coffee box

Konténer kávézók telepítése balatonakarattyai magasparton

## I. A Társaság és a Rusty franchise koncepció bemutatása

Az URBAN FAMILY Zrt célja magas minőségű konténer megoldások tervezése, gyártása és üzemeltetése. Ehhez kapcsolódóan kidolgozott két eltérő fókuszú franchise megoldást: A Rusty-t amely egy kávézólánc, valamint a Seamaid-et, amely egy hal és bor fókuszú étterem és bár. Ezen két franchise megoldásunkon túl nyitottak vagyunk egyedi célokra tervezni és gyártani konténerek egységeket.

### I.1. Rusty franchise

A Rusty egy olyan prémium minőségű "New Wave" konténer kávézólánc, amely egyszerre biztosítja az egységek könnyű telepíthetőségét és mozgathatóságát, miközben letisztult designal és minőségi szolgáltatásokkal képes kiszolgálni ügyfelei igényeit.

A "New Wave" vagy más néven "Third Wave" kávézás egy olyan mozgalmat takar, amely a kávétermelést és fogyasztást egy egyedi kézműves megközelítéssel tálalja a hagyományos tömegtermék szolgáltatás helyett.

Termékportfóliónkban péksüteményeket, kekszeket, szendvicseket, minőségi teákat, hidegen préselt gyümölcsleveket kínálunk vendégeink számára kiemelkedően magas minőségben, elfogadható áron és szezonálisan megújuló választék biztosításával. A termékportfólió kialakításánál a cél a magas minőség és a természetes alapanyagok felhasználása.



MINDENNAPI ÜDÍTŐK



KÜLÖNLEGES KÁVÉK



PRÉMIUM SZENDVICSEK



INSPIRÁLÓ ITALOK

Több típusú konténer kialakításával dolgozunk, a balatonakarattyai magasparton telepíteni kívánt konténer típusa a következő:

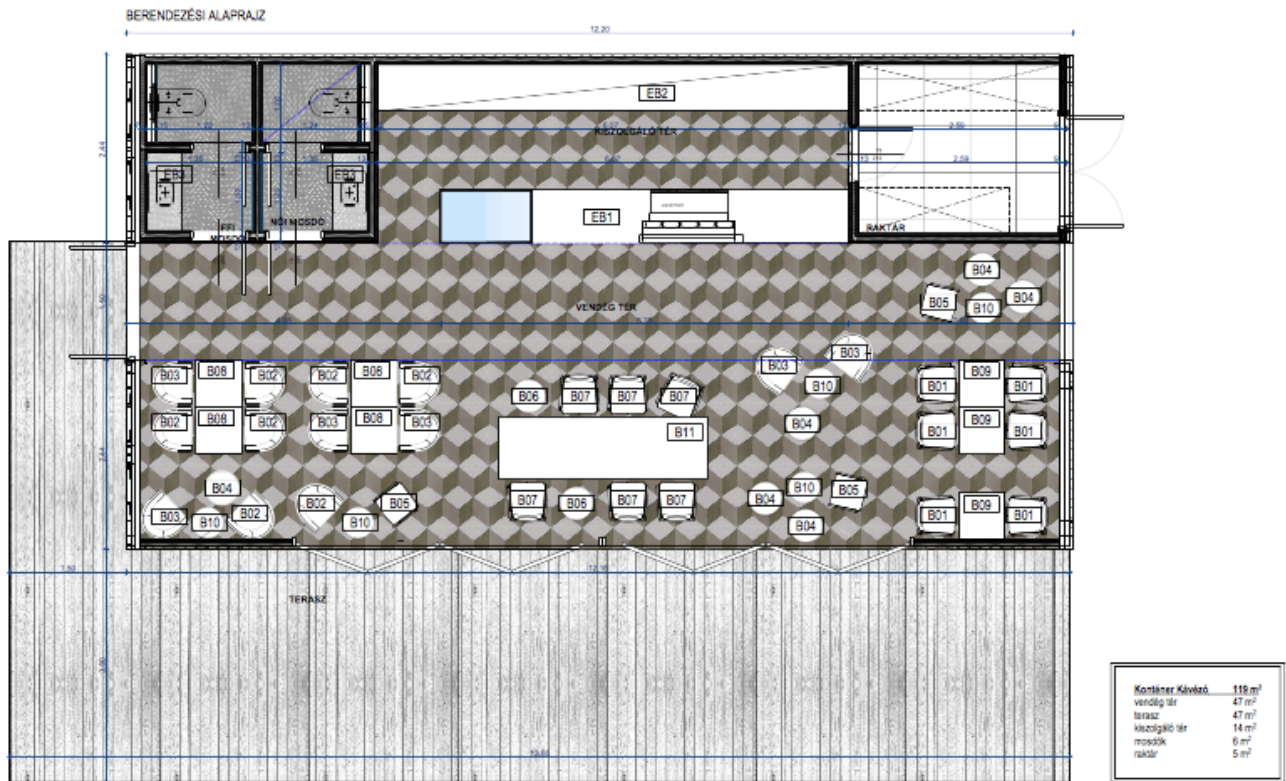
- 2 x 40 -se HC tengeri konténerből kialakított egység

#### Arculat

A konténereknek belsőépítészeti megjelenése kontrasztba állítja az új letisztult és a régi dekadens életérzést. A rozsdás belső felületeket réz kiegészítőkkal dobjuk fel. Az apró részletekig kidolgozott design elemek és a feltűnő berendezések látványa csábítóan hat a kávézás szerelmeseire. A külső festés rendhagyóan strukturált felületű kalapácsolással kezelt, mely a járókelők figyelmét magára szegezi. A kiszolgáló személyzet munka ruházata is arculat része.

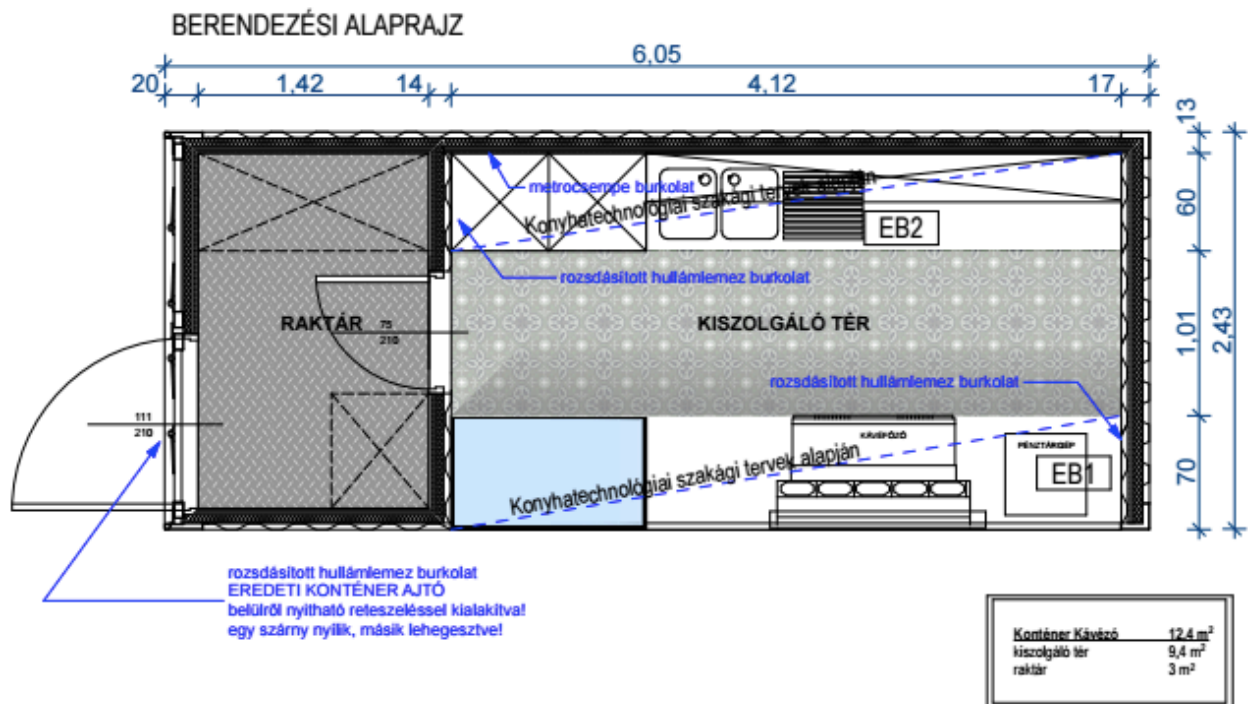
## I.2. Rusty franchise egység bemutatása

### 2 x 40 -se HC tengeri konténerből kialakított egység





1 x 20 -a HC tengeri konténerből kialakított egység



2x 40-se konténerünk 96 % készütségben van. Megtekinthető jelen állapotában a kivitelező telephelyén.

### **Képek a készülő konténerről:**



### **The Rusty coffee box 2 x 40 konténer kávézó műszaki ismertető:**

A konténer kávézó kialakítását tavaly év végén megkezdtük.

A konténer általános kialakítása:

- Konténerek, konténerek kapcsolata: 2 db új 40 lábás tengeri HC konténer, üvegezett passzázzsal összekötve
- Falak: szigetelt falak, külső borítás a konténer hullámlemeze, belső falak gipszkarton, illetve szintén konténer hullámlemez
- Terasz: horganyzott zártszelvény keret, WPC burkolat
- Külső nyílászárók: alumínium nyílászárók
- Belső nyílászárók: fém nyílászárók a konténer hullámlemezének felhasználásával
- Homlokzat: a konténer sajátos jellegét megőrizve a hullámlemez borítás kap egy új festést a cég arculatához igazodva.
- Belső burkolás: hidegburkolat illetve festés
- Fűtés – hűtés: klímaberendezések
- WC helységek szellőztetése: hátsó homlokzatra nyíló, önműködő ventilátorok
- Víz, bojler: a raktárhelyiségben felszerelt 100 literes bojlerrel biztosított a melegvíz-ellátás
- Szennyvíz: a hátsó homlokzaton kivezetett cső, amellyel a helyi szennyvíz hálózatra lehet rákötni, illetve igény esetén külön szennyvíz-gyűjtő tartály csatlakoztatható

- Elektromosság: 3x25A, a raktárhelyiségben felszerelt kapcsolótábla
- Szigetelés (padló, tető): a teljes konténer közetgyapot szigeteléssel ellátott
- Külső felület képzés: a konténer teljes felülete a tengeri konténereknek megfelelő idő és időjárásálló felülete plusz dekorációs céllal vörösesbarna strukturált kalapácsolak festéssel kezelve

Telepítése:

A konténert a 400 x 400 x 60 mm méretű betonlapokra kell helyezni, a konténerek betoncsikokra vagy betonlemezre is felállíthatók.

Az alap méretét és fagyási mélységet, a helyi adottságokat és viszonyokat figyelembe véve kell meghatározni.

Az alapok szintbe hozása a rendszer zavartalan összeszerelésének és kifogástalan stabilitásának az előfeltétele.

Szállítása

Konténer teherautókkal helyszínrre. Daruval mozgatva.

## II.2. Hozzáadott értékünk a település közösségéhez

### 1. Telepítési helyszín vonzerejének növelése

Az általunk készített konténerek nem csak esztétikailag emelik a helyszínek színvonalát, hanem szolgáltatási tartalmukkal is.

Az **The Rusty coffee box** célja vásárlóinak kompromisszumok nélkül nyújtani a csúcsmínőségű szolgáltatás és exkluzivitás élményét, melynek érdekében innovatív módon kínál szolgáltatásokat a kávézás mellé.

- Mobil és számítógép töltők lehetőségének biztosítása
- Ingyenes Wifi zóna kialakítása
- Tech és hype magazinok elhelyezése
- Kiszolgálók trend követő dress kódja
- Online közvetítések lehetőségének biztosítása
- Loyalty kártyák biztosítása

A konténer kávéház tervezése, építése során az **The Rusty coffe box** alap értékeit, imázsát kell közvetíteni, ezt tükrözik az egyedi arculati elemek, gépek, berendezések, az alkalmazott építészeti és „díszlet” megoldások, az anyagválasztás és szinte minden apró részlet, amit érzékelünk.

### 2. Üzleti hasznosíthatóság

A javasolt egység sikeres működtetését követően tervünk, hogy további egységek kerüljenek telepítésre a településen. Ezek segítségével az önkormányzat olyan területeket is képes lesz hasznosítani, amelyek jelenleg elhelyezkedésükből vagy infrastrukturális ellátottságuk miatt nem hasznosíthatók.



## II.3. Javasolt telepítési helyszínek

### 1. helyszín - 2 x 40-es konténer kávézónak

Elképzeléseink szerint a Kisfaludy sétány magasparti területe a legmegfelelőbb hely a konténer egységünk üzemeltetésére, mert a Rákóczi Park és a focipálya közelsége üzletileg megfelelő háttérrel biztosít egy nagyobb kávézó fenntartására. Az egységeink által képviselt stílus beleillik ebbe a környezetbe, illetve megjelenésével képes hozzáadni és növelni a terület vonzerejét.



### 2. helyszín - 2 x 40-es konténer kávézónak

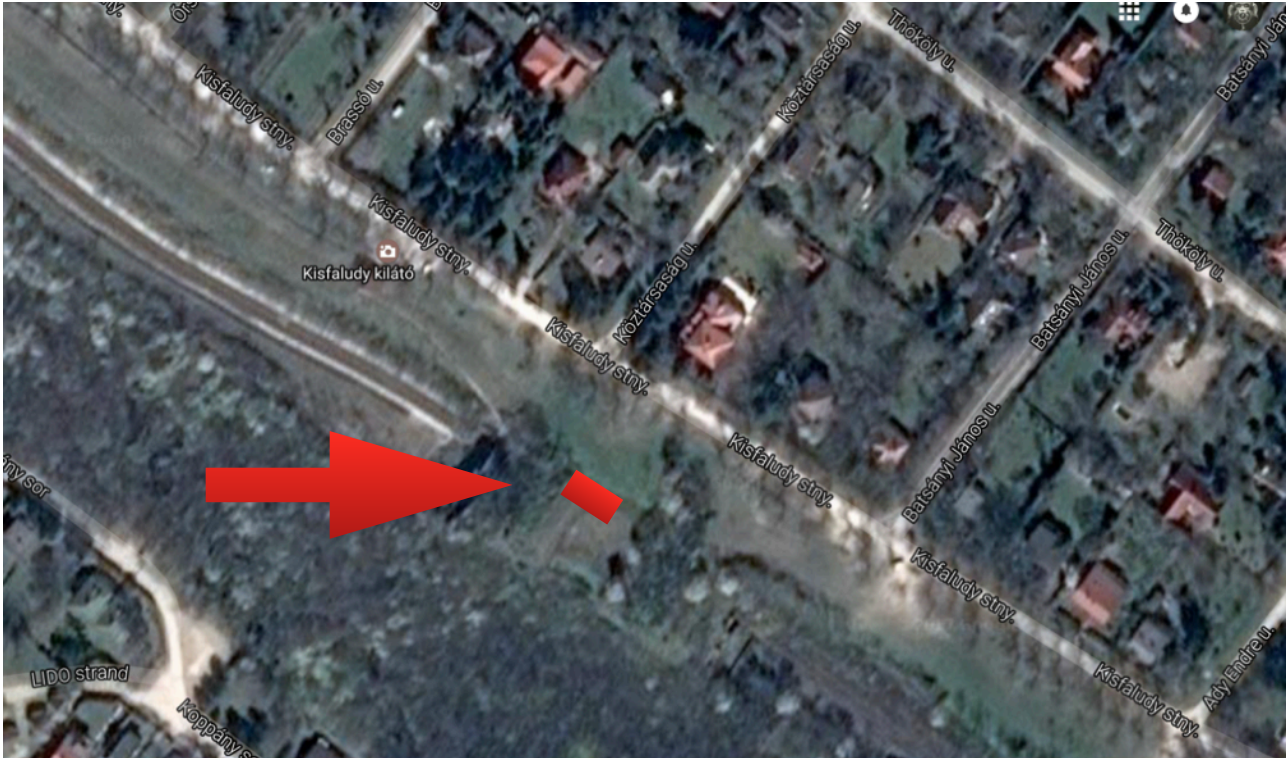
A Bezerédy lejáró és Ybl Miklós utca által határolt csittényhegyi közpark panorámájával és erdejével vendégcsalogató lehet kávézónk számára. Egy jól átgondolt terep és kertészeti koncepció mentén kialakított közpark és egy látványos vendéglátó egység közös együttműködéséből turisztikai csomópont alakítható a község számára.





### 3. **helyszín** - 2 x 40-es konténer kávézónak

A Kisfaludy sétány határvonalában futó vonat alagút tetején való telepítés egyedül álló lenne Balatonon. Nem kérdéses, hogy vonzaná az embereket teljes egészében csodálhassák a lélegzetelállító balatoni panorámát.



## II.4. Helyszíni látványtervek

**Látványképek a helyszínről** - 2 x 40 -se konténer kávézó









## II.5. Együttműködés folyamata

### Önkormányzattól elvárt feladatok

1. Az Önkormányzattal előzetesen egyeztetett 1. helyszínen megjelölt területen telepítést és működtetést 2 év fix bérleti időszakra terveznénk. ha azt követő időszakban az Önkormányzat nem tervez egyéb fejlesztést a területre, akkor automatikusan meghosszabbodik a bérleti időszak további 8 évre.
2. Az 1. helyszínen megjelölt területen 2 év fix bérlet után önkormányzati fejlesztés miatt átköltözésre kényszerülünk, akkor a kávézó konténer egységünk áthelyezésre kerüljön további 8 évre a 2. vagy 3. helyszínen megjelölt területre, ahol folytatnánk az üzemeltetést.
3. Az Önkormányzat a 2. vagy 3. helyszínen megjelölt területet terep rendezve, látogatható közpark formájában biztosítsa a telepítésre előkészítve.

### Urban Family Zrt től elvárt feladatok

1. 10 éves bérleti időszakban gondolkodunk 400 Ft/nm/hó területhasználati díjon.
2. Az 1. helyszínen megjelölt területen Társaságunk vállalja a közműbekötések költségét, amit a területhasználati díjba beszámítanánk reprezentatív elszámolások alapján
3. A 2. vagy 3. helyszínen megjelölt területen Társaságunk vállalja a közműbekötések költségét, amit a területhasználati díjba beszámítanánk reprezentatív elszámolások alapján

## II.6. Együttműködési Időterv

Bízva a Tisztelt Önkormányzat szíves együttműködésében várjuk a 2017. március 29-ei testületi ülést követő válaszukat jelen ajánlatunkra annak érdekében, hogy legkésőbb **2017. április 25. napjáig a telepítést meg tudjuk valósítani**. Nemleges válaszuk vagy **2017. április 4-ig** történő visszajelzésük hiányában más települést vagyunk kénytelen választani a konténer telepítésünk helyére.



### III. További együttműködési lehetőségek

#### III.1. Új önálló franchise egységek telepítése

Sikeres együttműködést követően szeretnénk további franchise egységeket telepíteni a településre és azokat saját vagy partneri együttműködéssel üzemeltetni.



#### III.2. Egyedi tervezésű speciális egységek telepítése

Nyitottak vagyunk az önkormányzat speciális célú igényei alapján egyedi egységek tervezésére és gyártására. pl: jegykezelő helységek, önkormányzati szolgáltatók, lelátók, szociális boltok és egyéb ellátók létesítésére. Ezek segítségével az önkormányzat speciális feladatait lenne képes időszakos helyszíneken magas minőséggel kiszolgálni.

### III.3. Boxparkok létrehozása nagy területek hasznosítására

Első boxparkunk tervei elkészültek és várhatóan külföldön a jövő év elején elindul egy ilyen egység telepítése. Ezen boxparkok képesek olyan nagy kiterjedésű egyedi helyszínek és igények kiszolgálására, amelyek egyébként csak nagy infrastrukturális beruházás mellett lennének megvalósíthatók.



Kapcsolattartó: Bodrogi Ádám Brunó, vezérigazgató Urban Family Zrt.

Telefonszám: +36-70-341-9888

E-mail: adam.bodrogi@urbanfamily.hu